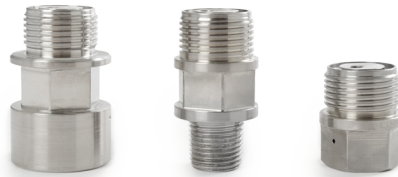


PPS31 Устьевого Манометр

Этот устьевого манометр завоевал большую популярность у нефтяных и газовых компаний. Высокоточный устьевого манометр PPS 31 устанавливается непосредственно на устье скважины. Замеряемая манометром информация накапливается в памяти манометра и может быть загружена оператором в компьютер, либо, в случае варианта с радиопередатчиком, она поступает на компьютер оператора в режиме реального времени.



Тип Сенсора

Силикон-Сапфировый

Применение:

Давления

Диапазон давления	До 105 МПа
Точность по Давлению	± 0.03%
Разрешение по Давлению	0.0003%
Дрифт Давления	<3

Температура

Диазоны по Температура-°C	-20 (-4 °F) до 70 (158 °F) по заказу -40 (-40 °F) до 80 (176 °F)
Диазоны по Температура-°C	± 0.5
Разрешение по Температура-°C	0.01
Operating Температура-°C	-40 (-40 °F) ~ 55 (131 °F)

Характеристики

Скважинные Условия	H ₂ S/CO ₂ Скважинные Условия (по заказу)
Источник Питания	Две литиевых батареи D на один год работы
Набор данных	Время / Давления / Температура
Режим приема данных	Беспроводная (915 МГц, ISM)
Расстояние Беспроводной Передачи Данных	328' (100 m)
Сила передачи	+10 дБм
Общая длина	10" (254 mm)
Режим работы	MRO / CPO
Скорость Записи	От 1 секунды до 18 часов
Память	2,000,000 наборов данных
Подключение	1/2 "NPT / Автоклав
Классификация по Безопасности	Class I, Division 1, Exia IIC T4, CE Marking

- Газ Устьевого наращивание тесты
- Стимулирование мониторинга
- Трубопровод Контроль
- Перелом Мониторинг
- Устьевого Мониторинг
- Инъекции Давления Мониторинг
- Перфорация Мониторинг
- Капитальный ремонт Мониторинг



PPS31 (Rev. 01, 2011-01-20)